

Соединение с сервером есть, а терминалов в АРМ-релейщика нет

Если сервер связи запущен, и АРМ-релейщика успешно соединился с сервером связи (о чем должна быть запись в журнале событий), но терминалы не появились, то причины могут быть следующие:

1. Необходимо проверить наличие терминала в ПО «Сервер связи» (см. рис. 1). Если там его нет, то надо найти причину отсутствия терминала. Возможно, заданы неправильные настройки связи с терминалом.

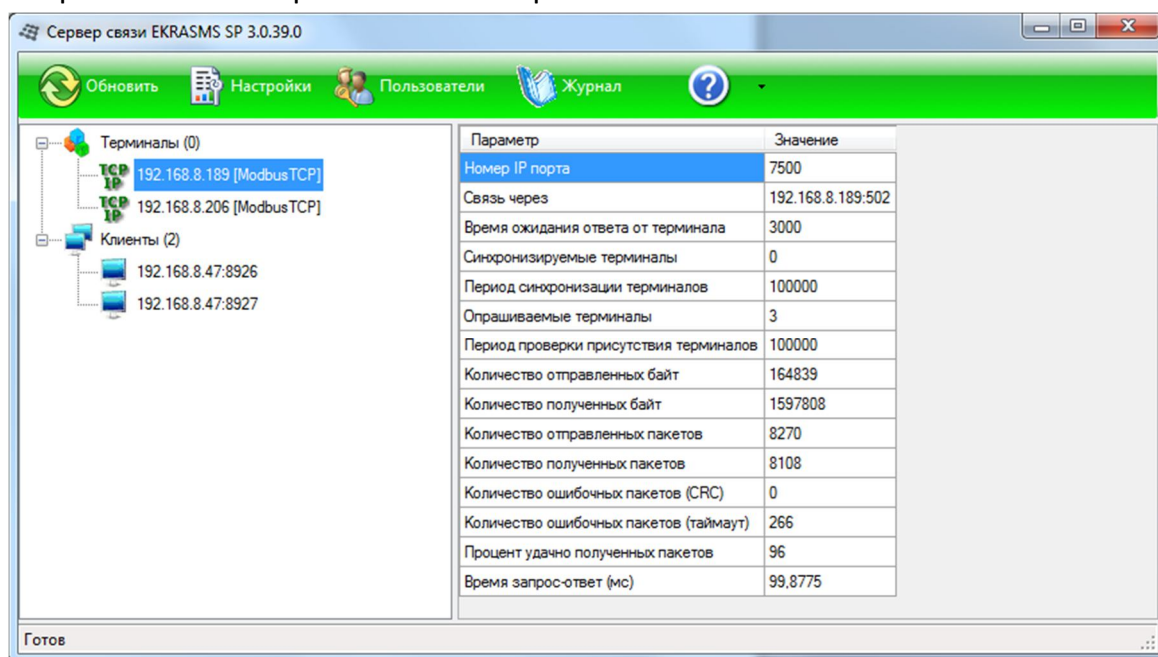


Рис. 1

2. Еще одной причиной может быть задание фильтра терминалов (см. рис. 2). Если терминал, который вы хотите видеть, не отмечен, то он не появится в списке терминалов. Необходимо выбрать «Очистить фильтр» либо установить галочку напротив нужного вам терминала.

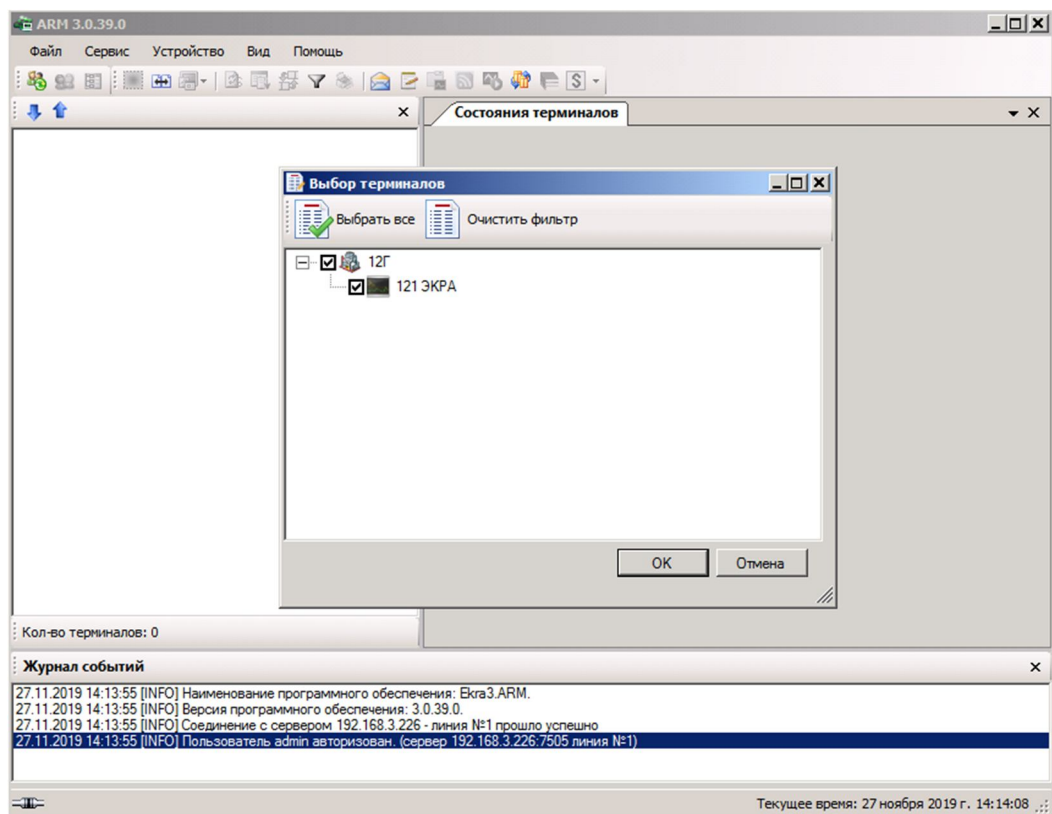


Рис. 2

3. Еще одной причиной может быть отсутствие терминала в файле лицензии. Это актуально при соединении с 3-мя и более терминалами. По умолчанию АРМ-релейщика позволяет работать с 2-мя терминалами. Если необходимо работать с большим количеством терминалов одновременно, то необходимо иметь сетевую лицензию. При этом в журнале событий появляется сообщение «Нет разрешений для работы с терминалом «Имя_терминала»».

4. Еще одной причиной может быть отсутствие записи

127.0.0.1 localhost

в файле hosts. Если данная запись отсутствует, то необходимо ее добавить. Данный файл расположен, как правило, по следующему пути:

c:\Windows\System32\drivers\etc

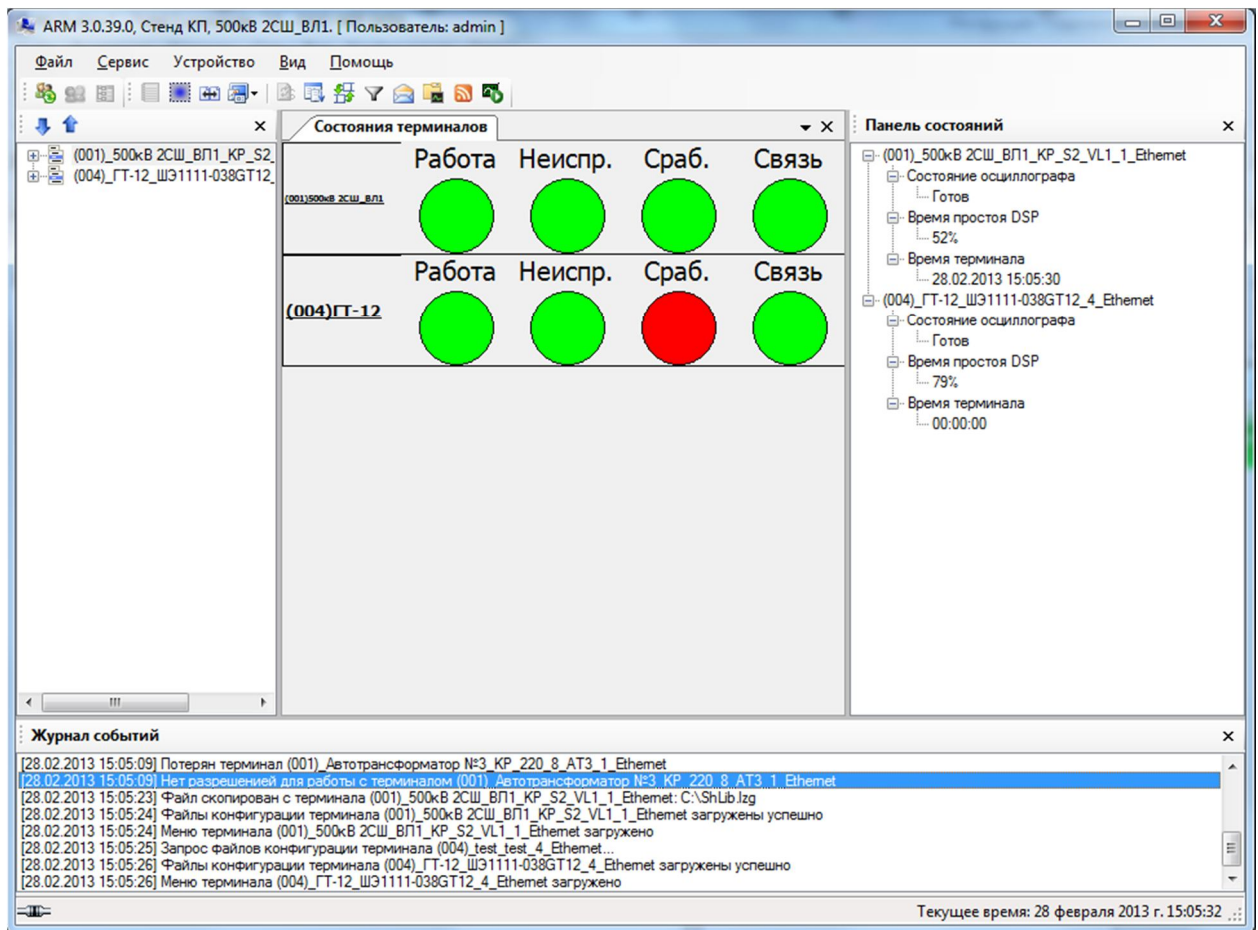


Рис. 3

Если все действия были сделаны правильно, но терминал не отобразился в дереве терминалов, то следует обратиться к разработчикам ПО EKRASMS-SP ООО НПП «ЭКРА» (ekra3@ekra.ru).